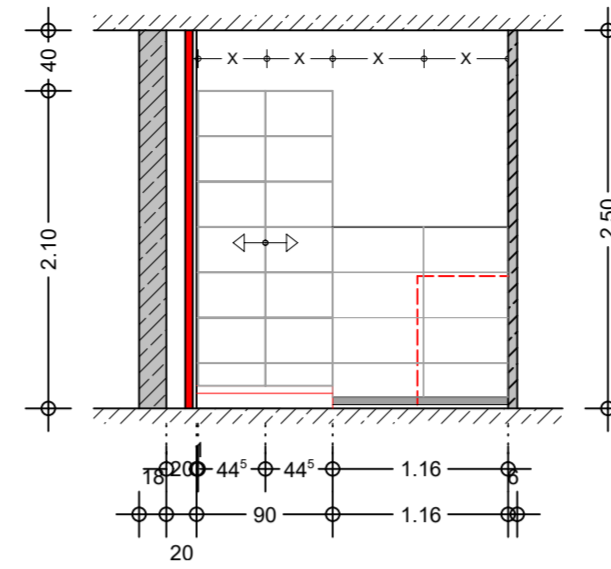
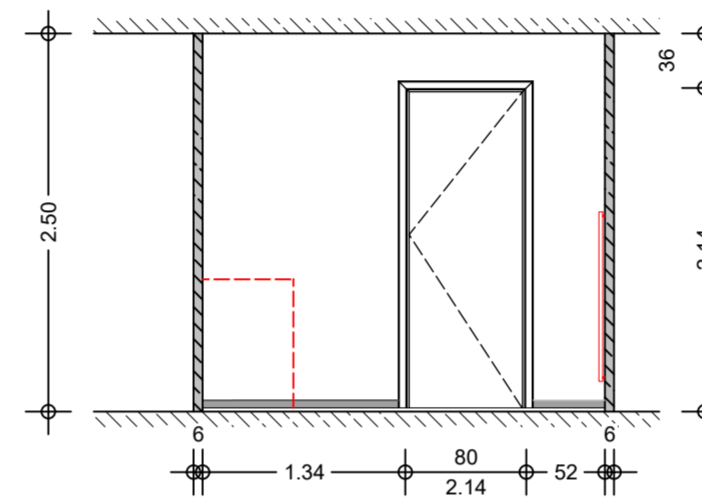


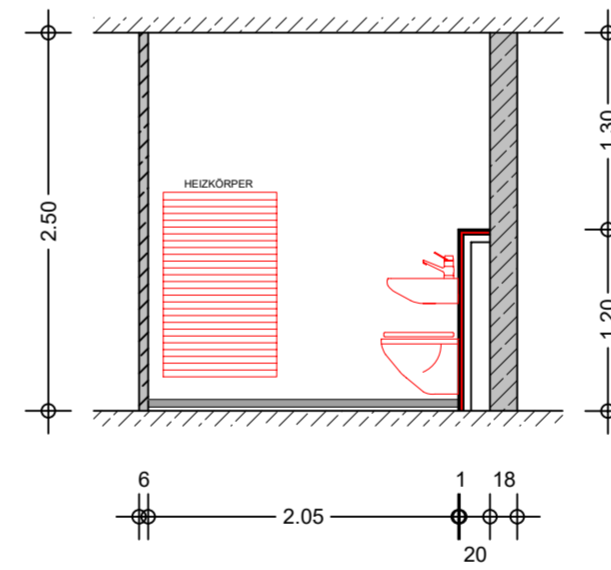
GRUNDRISS M 1:20



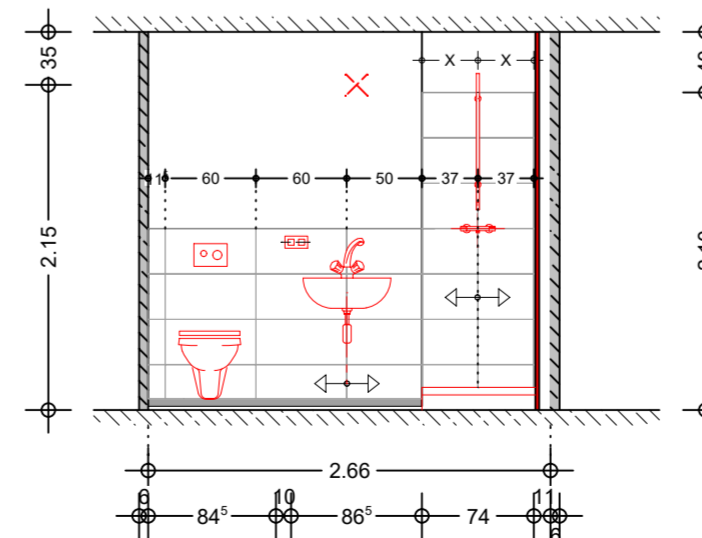
ANSICHT A - M 1:50



ANSICHT B - M 1:50



ANSICHT C - M 1:50



ANSICHT D - M 1:50

LEGENDE

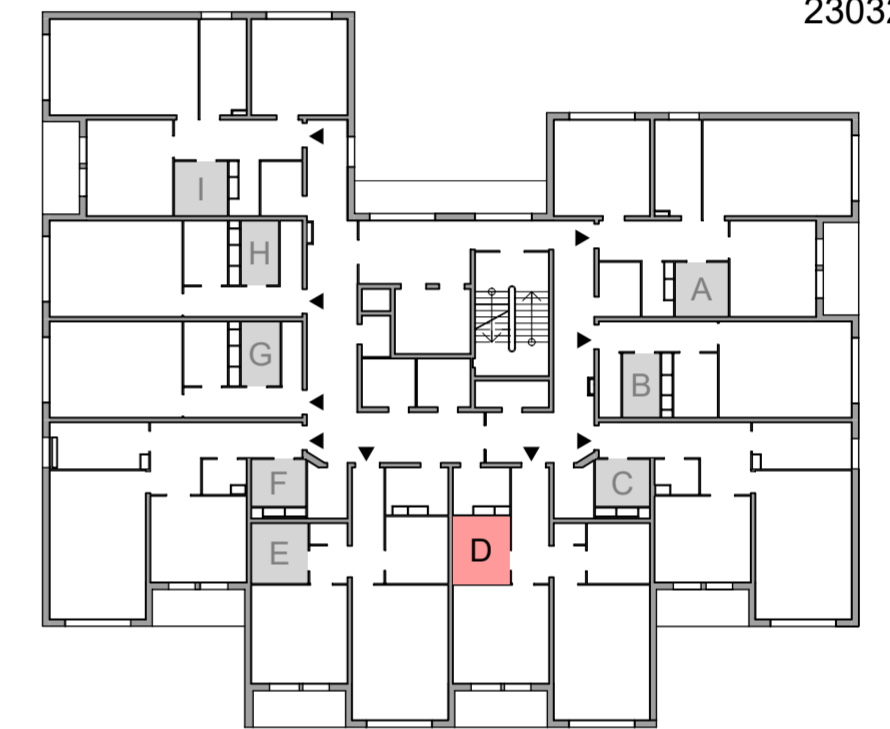
- BESTAND
- ABBRUCH
- NEUBAU
- DURCHBRUCH VERSCHLIESSEN
- AUSTAUSCH TÜR
- ABBRUCH
- ABBRUCH
- SCHACHTDARSTELLUNG SCHEMATISCH
- BODENFLIESEN 30 X 60 cm
- WANDFLIESEN 30 X 60 cm
- SOCKELFLIESEN 5 X 30 cm

HINWEIS:

RENOVIERUNG BÄDER UND STRANGSANIERUNG SCHÄCHTE SANITÄROBJEKTE; BODEN- UND WANDFLIESEN ERNEUERN FLIESEN GEM. BEMUSTERUNG ERFOLGT NOCH BESTANDSZEICHNUNGEN AUF BASIS DER DIGITALEN PLÄNE DER SAGA HAMBURG VOM 24.01.2023 SOWIE AUFMAßE IN STICHPROBEN. DIE ABMESSUNGEN DER VORWANDINSTALLATIONEN UND FLIESENSPIEGEL KANN VEREINZELT ABWEICHEN.

ALLE MAßE SIND VOR ORT ZU PRÜFEN

A	ERGÄNZUNG VORWAND HINTER DUSCHE	12.12.25 / IM
		PROJEKT NR. / PLAN NR. 230323 / 3-2.07.1A



AUSFÜHRUNGSPLANUNG

BAUHERR

SAGA UNTERNEHMENSGRUPPE
POPPENHUSENSTRASSE 2
22305 HAMBURG



PROJEKT

MODERNISIERUNG DANNERALLEE

Dannerallee 3-15, 22119 HAMBURG

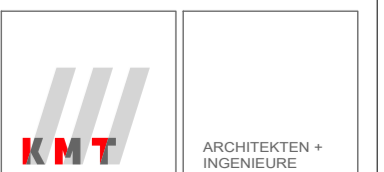
DARSTELLUNG

BAD TYP D VARIANTE MIT DUSCHE

EG - WHG. 0.L4,
1. OG - 15. OG WHG 1- 15.R4

MASSTAB	1:20 / 50	GEZEICHNET	NF	PROJEKT NR. / PLAN NR.
DATUM	17.10.2025	BEARBEITET	NF	230323 / 3-2.07.1A
PB	643	GEPRÜFT	OH	

KMT PLANUNGSGESELLSCHAFT MBH
ARCHITEKTEN + INGENIEURE



ERDKAMPSWEG 49, 22335 HAMBURG ■ WWW.KMT-AI.DE ■ INFO@KMT-AI.DE